

市民活動フェア 2018

参加団体募集要項

開催テーマ

「つなげよう、広げよう

みんなの輪を未来へ！」



開催日 2018年3月10日(土)～11日(日)

開催時間 10:00～16:00(両日とも)

場所 かながわ県民センター

募集期間 2017年10月1日～11月30日

《参加団体説明会 2017年12月9日(土)》

(※ 募集期間終了後、会場に余裕がある場合に限りお申込みを受け付けます。)

「市民活動フェア」は、ボランティア活動・市民活動に携わる団体や個人の方々が「交流を深めるお祭り」です。ボランティア活動の情報提供、そして活動・交流の場として親しまれている「かながわ県民活動サポートセンター」にて1997年から開催され、今回が21回目の開催となります。

今回の開催テーマは「つなげよう、広げよう みんなの輪を未来へ！」としました。第1回目の市民活動フェア開催から21周年を迎える今回、これまでに築いてきた活動の積み重ねや皆様の熱意や思いを発表・紹介する場として、そして取り組みやネットワークをさらに広げる場として、ぜひ市民活動フェアにご参加いただきたいと思います。

市民活動フェアは、実行委員会と参加される団体が一体となって創り上げていく催しです。多くの皆様のご参加をお待ちしています！

主催 市民活動フェア実行委員会

協力 かながわ県民活動サポートセンター

参加団体募集要項

「市民活動フェア」は、かながわ県民活動サポートセンター開館翌年の1997年に第1回目が開催されました。以後2011年を除いて毎年実施され、今回で21回目の開催となります。

市民活動フェアは、サポートセンターを活動場所とする団体や個人が集まり、出会いや交流、お互いの活動の発展を目指すきっかけの場として生まれました。フェア開始から21年、社会からボランティア活動への注目度が年々増加し、そうした活動に携わる世代や活動分野も拡大していきました。市民活動フェアはこれまで、そのような活動に携わる団体や個人、そしてその活動に関心をもつ人々が一体となって創り続けられていました。

県内各地で市民活動推進施設が設置され始めて以降、市民活動フェアを「年に1度、横浜で活動を発表する機会」として捉え、サポートセンターの利用団体だけではなく、普段活動する地域から飛び出してフェアに参加される団体も増えてきています。

こうして積み重ねた出会いや交流をさらに深め、それぞれの活動を多くの方に発信する場として「市民活動フェア2018」を開催します。

今回のテーマは「**つなげよう、広げよう みんなの輪を未来へ!**」です。

このテーマには、市民活動フェアが、これまで各団体が築いてきた活動の積み重ねや皆様の熱意や思いを発表・紹介する場として、また取り組みやネットワークをさらに広げる場として存分にご活用いただけること、そしてフェアをきっかけに生まれたつながりが未来まで続いていくことへの願いが込められています。

各フロアに応じて「交流広場」「自主企画会場」「実行委員会企画会場」と分かれるほか、「活動紹介ブース」への出展という形での参加も可能です。詳細につきましては本募集要項にてご確認ください。なお会議室等の希望スペース・備品は先着順となっており、調整が必要な場合は実行委員会で行います。

より多くの皆様の参加を、心よりお待ちしております。

市民活動フェア実行委員会

〔会場配置〕 企画内容に応じて、会場をお選びください。

「交流会場」 〔1階展示場・玄関前広場、10階〕

1日あるいは両日を通しての申し込みができます。

◎1階展示場：主にフリーマーケット・模擬店のスペースとして出展できます。

出展可能ブース数：最大25ブース

出展ブースのスペース：(1.8 m × 1.8 m) 長机2本 + 椅子4脚

※ 場所によってスペースの広さが異なる場合もありますのでご了承ください。

◎ 玄関前広場：室内では出来ない模擬店を中心としたイベントを行う場所です。

出展ブース数：最大7ブース（テント内でのブース設営です）。

電源は全部で1Kw×2がとれます。

※ 大雨・荒天時は、室内（1階展示場等）へ移動していただく場合があります。

※ 食品の販売等を行う際には、参加申込書にその旨をご明記ください。販売する食品については、実行委員会から保健所への届出を行いますので、所定の様式への記入が必要です。記載様式は、該当する参加団体に催しの1~2ヶ月前位にお送りします。

◎ 10階ボランティアサロン：

出展ブース数：大ブース 5 中ブース 6

オープンタイプの大規模な展示、相談コーナー、模擬店など多くの団体が集り交流を深める場所として設定しています。

「自主企画会場」 〔3,6,7,15階,10階イベントスペース〕

参加団体が会議室やイベントスペースを利用して展示、講演、研究集会等を自主企画する会場です。会議室については、下記時間帯での申し込みができます。（※10階イベントスペースは1日単位でのお申し込みになります。）

【会議室利用可能日程：時間帯】

10日(土) ①10:00~12:30 ②13:30~16:00

11日(日) ③10:00~12:30 ④13:30~16:00

※ 空き状況によっては、1日通しての利用も可能です。但し、申込時点では時間帯希望を必ず選択の上、お申し込みをお願いします。

※ 会議室の定員は、配置図をご参照ください。

①・③の時間帯利用につきましては、9時~10時を準備時間としてご活用できます。12時50分までに鍵をご返却ください。

②・④の時間帯利用につきましては、13時に鍵をお渡しします。16時~17時を原状復帰等の時間帯としてご活用頂き、17時迄に実行委員会に鍵の返却をお願いします。

・複数団体での共同企画、または参加費を徴収される場合はご相談ください。

● フォーラム会場：会議室のうち、収容人員が多い会場を「フォーラム会場」と設定しています。本年度は、下記の会議室が該当します。

◎フォーラムA[301号会議室：90人] ◎フォーラムB[304号会議室：60人]

◎フォーラムC[305号会議室：60人] ◎フォーラムD[1501号会議室：48人]

これらの会場は利用申込が多いため、お申込みを受けた際に実行委員会から企画内容や参加人数等をおうかがいする場合があります。内容によっては、時間帯の調整や他の会議室への振替をご相談させていただく場合がありますので、ご承知おきください。

土曜日(10日)に3・6・7・15階の会議室を利用する団体につきまして、**前日〔9日(金)〕準備はお受けできません。**10日早々から企画を開始するご予定の団体はご注意ください。なお11日(日)に会議室を使用する団体で、10日(土)に準備を希望される団体につきましては、実行委員会にご相談ください。

● イベントスペース(10階)

団体の催しと併せて多くの方に団体の紹介や呼びかけなどを行う企画や、公開形式でのワークショップ、またパネルや作品の展示など、対象を限定せずに公開して催しを開催したい場合などにご活用ください。

- ※ 10階ボランティアサロン内のスペースのため、壁などの仕切りはありません。作品展示などでパネルを使用する際は、事前に実行委員会にご相談ください。
- ※ 椅子・机等の備品はボランティアサロンに備え付けのものをご利用ください。椅子の追加が必要な場合は、実行委員会にご相談ください。
- ※ マイク・スクリーン等は、他会場と同様に先着順でのお申込みになります。

活動紹介ブース〔1階サポートセンター正面入口横〕

「もう少し具体的な活動紹介や交流が出来れば…」

「『展示』よりも実際の活動を見てもらいたいんだけど…」

こうした声にお応えできる様、市民活動フェアでは2013年から10階交流広場に「活動紹介ブース」を設置しています。

今年は、会場を1階正面玄関入口横に会場を移して開催することとなりました。プレゼンテーションでの活動紹介・エクササイズ・ミニスピーチなど、様々な用途でぜひご活用ください！



【運営概要】 各団体等に10分～最長30分で割振ります（割振り・時間帯はご希望を踏まえ、実行委員会で調整します）。発表及び企画内容はお任せしますが、内容によっては実行委員会でお断り、もしくは再検討をお願いする場合があります。空き状況に応じて、土・日両日、午前・午後等の発表も可能です。マイク・プロジェクター等の機材はこちらで準備します。

なお雨天・荒天時は1階屋外に出展する団体の出展場所と併せて、会場を調整させていただく場合がありますので、ご了承ください。

「実行委員会企画会場」〔2Fホール・9階ボランティアサロン〕

実行委員会主催による特別会場といたしました。より多くの方にご参加いただけるような企画を実行委員会にて開催する予定ですが、もしフェアの趣旨に沿った内容で多くの方にご来場いただける企画がありましたら、実行委員会までご相談ください。企画内容等々をお伺いした上で、当該会場での開催について検討させていただきます。

【注意事項】 ※ 詳細な注意事項につきましては、2月初旬にお送りします。

＜各会場共通＞

- ・ 大きな電力を使用する場合は、容量が会場によって異なりますので実行委員会との打ち合わせが必要です(容量を超えて使用した場合、そのフロアすべての電源が落ちてしまい、他の団体にも影響を及ぼすため)。
- ・ 発生しましたゴミ等は、全てお持ち帰りくださいますようお願いいたします。実行委員会での処理はできませんのでご了承ください。
- ・ 会場の設営・撤収には必ずご参加ください。撤収せずに退出された団体につきましては次回以降のご参加をお断りする場合がありますのでご承知おきください。

＜貸出物品について＞

- ・ 貸出備品は、参加申込をされた団体の内、会議室・イベントスペース利用団体を対象に、申込み先着順に受け付けます。お申込時点で既に先約済の場合は、実行委員会からご連絡致します。貸出備品の詳細は参加申込書をご参照ください。なお、パソコン接続用プロジェクター・延長コードは貸出対象外ですので、各団体でご準備ください。

＜物品を販売される予定の団体の皆様へ＞

- ・ 購入された方からの販売物品に関するお問い合わせが実行委員会にあった場合、販売した団体の連絡先等を、購入者及び行政などの関係機関にお伝えする場合があります。
- ・ 過去、市民活動フェアにおいて「商品が市価と比べて極度の高値で販売されている」「表示されるべき内容が隠されている」というご連絡を受けた事例がありました。販売品・販売価格の設定は各団体にお任せしますが、悪質と判断される場合は市民活動フェアへの今後のご参加をお断りさせていただきます。ご承知おきください。
- ・ 食品を販売される団体については、販売する食品の包装・容器に「品名」「原材料」「製造（加工）者と連絡先」「消費（賞味）期限」「保存方法（冷暗所で保存等）」を明記してください。なお会場内で消費を目的に販売される食品については、これらの記載は必要ありません。行政機関等の指導により、品目によっては販売の許可ができない場合もありますので、ご了承ください。

＜会議室・ホールを利用される皆様へ＞

- ・ 各会場の定員以上の人数での利用はできません。消防法上お受けすることができませんので、ご理解とご協力をお願いいたします。

【市民活動フェアへの参加条件について】

市民活動フェアは「市民活動団体が主役」の催しとなっており、営利団体・企業等の出展はご遠慮いただいています。また、市民活動フェアに初めて参加される団体・個人につきましては、団体の活動内容等を、参加申込書を受領した際に実行委員会から確認させていただきます（営利団体等に該当しないかの確認です）。ご理解とご協力をお願い致します。

【参加申込方法】 以下の方法で参加申込用紙を入手することができます。

- ① 市民活動フェア実行委員会にEメール（katsudou_fair_fm1997@yahoo.co.jp）までご連絡いただき、募集要項の送付を依頼
- ② 募集要項をサポートセンター9階受付・ボランティア活動相談窓口で入手

募集要項に添付されている参加申込用紙に必要事項を記載の上、Eメール、郵便にて市民活動フェア実行委員会までお送りください。かながわ県民活動サポートセンター内のフェア実行委員会レターケース(No.241)に封をした状態で直接投函していただくことも可能です。サポートセンター取次FAXを通してのお申し込みは受付できませんのでご注意ください。

※ 参加申込用紙は3種類あり、出展会場により用紙が異なります。記載される様式をご確認の上申込用紙を作成し、実行委員会までお送りください。

※ 10階イベントスペースに出展される方は「自主企画会場」用の様式をご利用ください。

【参加費】

- ① 交流広場・自主企画会場・2階ホールに出展する場合：
(出展日数に関わらず) 2,000円/団体
- ② 1階活動紹介スペースのみ出展する場合： (1日あたり) 1,000円/団体
- ※ ①に該当する団体が「活動紹介ブース」に出展する場合、追加料金なくご出展いただけます。

12月9日(土)の参加団体説明会会場にてお支払いください。団体説明会に参加できない場合は銀行振込み(振込料：払込者負担)、または実行委員会開催日にご持参ください(委員会開催日・作業日程はホームページで発表します)。9階フロントでの納入はできませんのでご注意ください。

参加団体説明会 必ず ご参加ください！

日時 2017年12月9日(土) 14:00~15:30

会場 かながわ県民活動サポートセンター(11階 コミュニティカレッジ講義室2)

内容 ① フェアの概要説明 ② 申込内容の確認 ③ 割当スペース・備品のご案内
④ 参加費の領収 ⑤ フェアに関する質疑応答

♪参加団体説明会開始前に、交流会を開催します♪

12月9日(土)の参加団体説明会の開始前に、同じ会場にて参加団体の皆様に交流いただける「団体交流会」を行います。

13時前後に開始し、参加団体説明会前の1時間程度を予定しています。

参加費は無料で実行委員会にて飲み物・軽食等を準備させていただきますが、食べ物や飲み物のお持込み、ならびに運営費用のカンパなどのご協力を頂ければ幸いです。

参加団体の皆様はもちろん、フェアに今まで参加された事のない団体の方々に「フェアってどんな催し？」という皆様の参加も大歓迎です。ぜひお越しください！！



「実行委員会からのお願い」

【賛助のお願い】

市民活動フェア2018に、物品・資金のご支援をいただける賛助団体を募集しています。お心当たりのある方はぜひ、ご紹介をお願いいたします。

【実行委員・協力ボランティア募集】

市民活動フェアは全ての運営が参加団体とボランティアの実行委員により行われており、フ

フェアの企画・運営をお手伝いいただける実行委員・運営ボランティアを募集しています。

応募用紙は、かながわ県民活動サポートセンター9階フロントに配架している「フェアメール第1号」の裏面が、実行委員・ボランティアの申込用紙となっています。随時受付を行なっていますので、Eメールでのお申込み、レターケースへの郵送（もしくは封をした状態での投函）のいずれの方法でも結構です。ご応募をお待ちしています。ご不明な点がございましたら、ご遠慮なく市民活動フェア実行委員会までお問い合わせください。

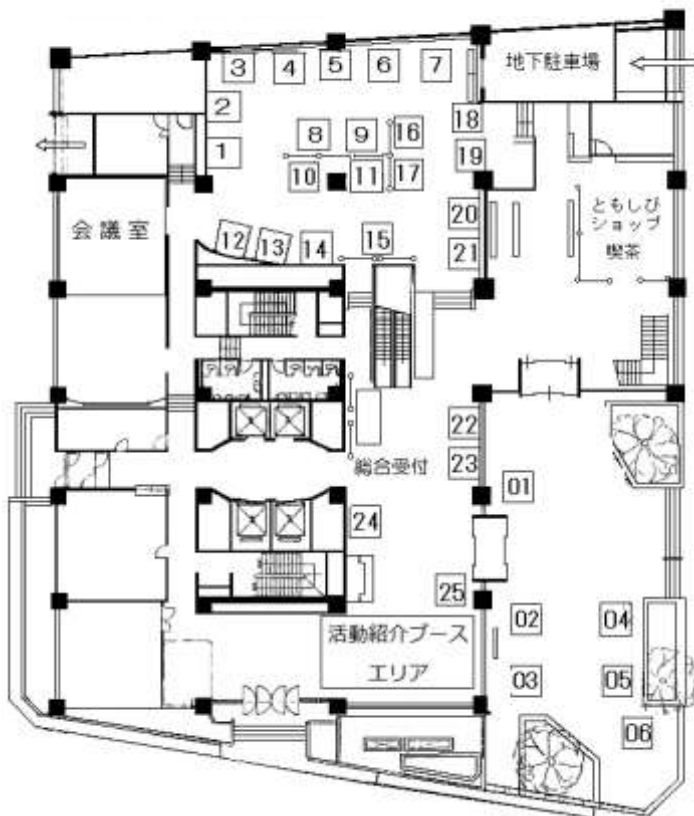
【スタンプラリー用商品ご提供のお願い】

市民活動フェア実行委員会では、多くの来場者に会場をくまなく巡回していただけるよう、「スタンプラリー」を開催します。全てのチェックポイントを回られた方には1階総合受付で景品を差し上げますが、その景品をご提供いただける団体を募集しています。少量でも結構ですので、ご協力いただける団体がありましたら、実行委員会までお知らせ又はお品物をお渡しください。

※ その他アイデアがありましたら、実行委員会までお声をお掛けください!

市民活動フェア 利用会場図

1階交流広場(展示場・玄関前広場)



・玄関前会場は、当日の荒天等により、会場を屋内に変更する場合があります。またそれに伴い、「活動紹介ブース」の出展エリアが変更となる場合があります。

・1階と10階を同時にお申し込みすることは出来ません。なお、会場に余裕のある場合には2018年1月以降に、ホームページ上にて別途募集のご案内を致します。

・展示場内の会議室の利用をご希望の団体は、実行委員会にお問い合わせください。

・「活動紹介ブース」への出展方法は3ページをご参照ください。

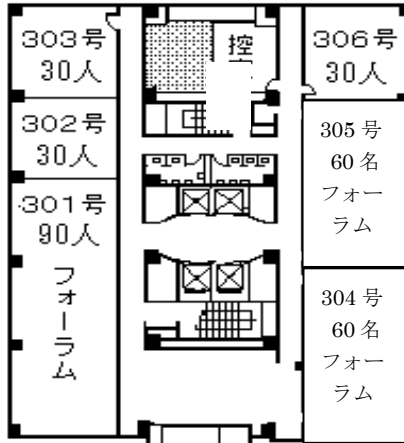
※ 会場のレイアウトは申込状況により変更する場合があります。

【2階ホールのご利用について】

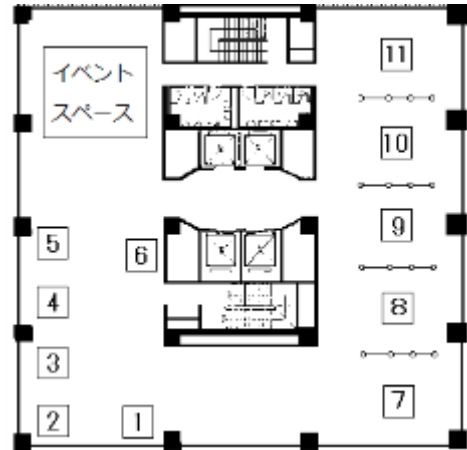
2階ホールのお申込みの際には、最大定員(260名)を踏まえ、実行委員会にて企画内容を確認するほか、会場の配置図を作成・ご提出いただく必要がございます。詳細につきましては、実行委員会にお問い合わせください。

自主企画会場(3階)

3F



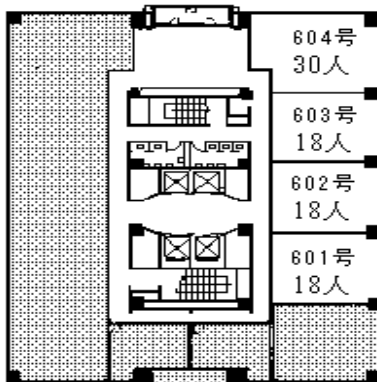
10階交流広場 会場配置レイアウト



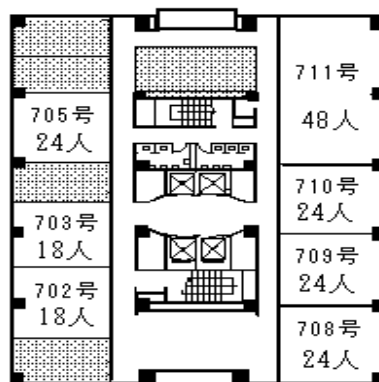
※ 10階「イベントスペース」への出展方法は2～3ページをご参照ください。

自主企画会場(6, 7, 15階)

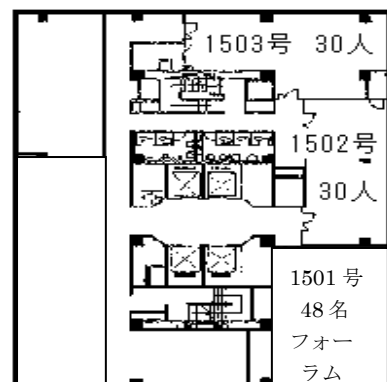
6F



7F



15F



※ 配置図に記載の会議室に加えて、12人部屋も少々あります。利用につきましては実行委員会までご相談ください。

参加申込み・問い合わせ先

参加申込書の送付・フェアへのお問い合わせは、下記メールアドレスへの送付、レターケースへの郵送、もしくは封がされた状態でのレターケースへの投函にてお願いします。

お申込み・お問い合わせ

(郵送) 〒221-0835 横浜市神奈川区鶴屋町2-24-2

かながわ県民活動サポートセンター レターケースNo.241

市民活動フェア実行委員会

事務局Eメール: katsudou_fair_fm1997@yahoo.co.jp

ホームページ: <http://katsudoufair.org/>

レターケースへのお問い合わせにつきましては、返答に少々時間を要する事が有ります。

2017年9月

市民活動フェア実行委員会